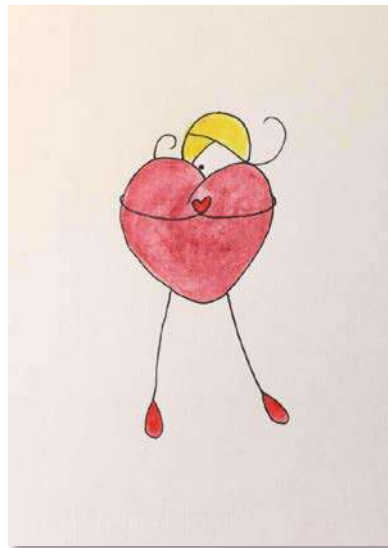


KRITERIJI ZA SOCIALNO-PEDAGOŠKO OCENO



Ime in priimek otroka: _____

Datum rojstva: _____

Kaj je problem?

INDIVIDUALNI DEJAVNIKI (rizični in podporni)

Biološki dejavniki

- fizična konstitucija (telesna drža, nemir, dobro/slabo fizično zdravje)
- bolezni, poškodbe, duševne motnje, razvojne motnje

Psihološki dejavniki

- temperament otroka (prilagajanje spremembam, običajno razpoloženje, približevanje novim situacijam)
- samospoštovanje in samovrednotenje
- samopodoba, samozavest
- samokontrola
- zreli/nezreli obrambni mehanizmi (samoopazovanje, humor, samoasertivnost, moteče vedenje ipd.)
- strategije spoprijemanja s težavami
- ritem, utrujenost in počitek
- ritem in higienske navade otroka (malica - umivanje rok)
- kosilo, vzorci hranjenja
- spalne navade (zaspi sam, spi v svoji postelji, spi pri starših)
- regulacija čustev (kako izraža čustva, kako se pomiri)

Ali se hitro utruidi?

Kako se utrujenost izraža (nemir, agresivnost, naveličanost, interdisciplinarnost)?

Kako poteka njegov popoldanski počitek?

Kako je organiziran otrokov popoldan?

Kako si organizira počitek, koliko otrok spi?

ŠIRŠI IN OŽJI DEJAVNIKI

Odnos do ožjega in širšega okolja (varovalni in rizični dejavniki)

Družina:

- Kakšno je delovanje družinskega sistema (jasna pravila, zahteve, vloge, prisotnost rutine, jasna komunikacija v družini, vključenost staršev, sodelovanje staršev, pričakovanja staršev)?
- Koliko članov ima družina in kakšni so njihovi medosebni odnosi?

- Če ima sorojence, kakšen je odnos med njimi?
- V kakšnih razmerah živi družina (SES, ima otrok svojo sobo, sta starša zaposlena, ločena, ...)?
- Kakšno je stališče in navezanost otroka do družine?
- Ali otrok spoštuje starše, jih ima rad, kakšna je povezanost z njimi, kako se o njih izraža?
- Ali mu starši predstavljajo avtoriteto, ali izpolnjuje njihove želje?
- Na koga je otrok najbolj navezan?
- Mu družina nudi socialno oporo?
- Socialna izoliranost/vključenost družine?
- Nivo stresa v družini (brezposelnost, bolezen, izgube, drugo)?
- Opazna izpostavljenost (nasilju) v medijih?

Širše okolje

- Je šolsko okolje spodbudno?
- Kakšen je njegov odnos do sošolcev?
- Vključenost v (nespodbudno) skupino vrstnikov?
- Ima podporo vrstnikov?
- Odnos do šolskih obveznosti?
- Šolski uspeh, ali ima težave z učenjem?

Šport in igre

- S čim se ukvarja v prostem času?
- Ali sodeluje pri igrah?
- Kako reagira na uspeh/neuspeh?
- S katerim športom se najraje ukvarja v vrtcu/šoli, kje je najbolj uspešen?
- Kako spoštuje pravila igre?
- Kakšen je njegov odnos do vrstnikov/soigralcev?

Odnos do sovrstnikov

- Kakšen je - altruističen, logističen, domišljav, potrpežljiv, vljuden, nesramen, nemiren, agresiven, manipulativen, nepotrpežljiv, kljubovalen, pasiven?
- Kako vzpostavlja stike (nima težav; čaka, da ga drugi povabijo)?
- Kakšna so njegova prijateljstva (trajna, bežna)?
- Ali je v skupini priljubljen, zakaj?
- Ali je predmet posmehovanja, napadov, ga vrstniki zavračajo, zakaj?
- Ali ima rad dominantno vlogo, se podreja?
- Ali kritizira ostale, do sebe pa je nekritičen?
- Ali tožari (prikrito, odkrito)?
- Odnosi v skupini - se čuti povezanega/pripadnega?
- Ali je razvil občutek solidarnosti s skupino?

- Se čuti odgovornega za svoje postopke in vedenje?
- Se veseli uspehov svojega razreda?
- Ali v dejavnostih aktivno sodeluje?
- Kakšna so njegova stališča (blaga, stroga)?
- Ali je iniciativen?

Odnos do učiteljev

- Je uporen/discipliniran?
- Je poslušen, predrzen, potrpežljiv, nestrpen, nesramen/vljuden, odprt/zaprt vase, sproščen, zastrašen, dvoličen, dobro sodeluje?
- Je na katerega učitelja navezan?
- Ali ima konflikte s katerim od učiteljev?
- Ali je njegovo vedenje drugačno ob prisotnosti odraslih?
- Kaj učitelj lahko nudi otroku, da bi lažje sodeloval in komuniciral?

DEJAVNIKI SISTEMA OBRAVNAVE

- Družina sprejema/zanika težave?
- Je družina ambivalentna glede reševanja težav?
- Družina zavrača opredelitev težav in načrt pomoči?
- Družina daje odgovornost za reševanje težav drugim (šola, psiholog, terapevt,...)?
- Koordinacija znotraj šole/vrtca?
- Koordinacija med vključenimi strokovnjaki?

Pripravila: mag. Nataša Leban, prof. soc. ped.

VPRAŠANJA ZA OBLIKOVANJE DG OCENE - DODATNO ČUSTVENO-VEDENJSKE TEŽAVE

1. Katere izstopajoče oblike vedenja se kažejo?
2. Ali so prisotne na več pomembnih področjih?
3. Kakšna je pogostost pojavljanja?
4. Kakšna je intenzivnost čustveno-vedenjskih oblik?
5. Ali izstopajoče oblike ovirajo posameznikov razvoj?
6. Ovirajo otrokovo storilnost in uspešnost na bistvenih življenjskih področjih?
7. Ovirajo posameznikovo socialno kompetenco?
8. Je najti organsko pogojenost?

9. Katere značilnosti socialnega okolja povzročajo motnjo oz. jo vzdržujejo?
10. Ali obstajajo pri posamezniku in njegovem okolju podporni dejavniki, na katerih lahko gradimo intervencije?
11. Katere intervencije bodo omogočile omilitev oz. odpravo težav?
12. Kakšno prognozično oceno je mogoče podati ob upoštevanju optimalnih intervencij?

Priredila A. Koblit po A. Mischker - Verhaltensstörungen bei Kindern und Jugendlichen